

# アクセントポール

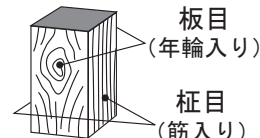
D2タイプ(鉄芯付タイプ、直埋めタイプ)  
人工木タイプ(鉄芯付タイプ)

No.512:18-01版

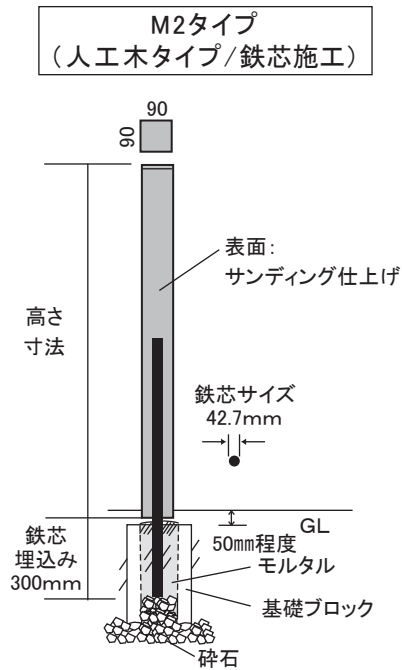
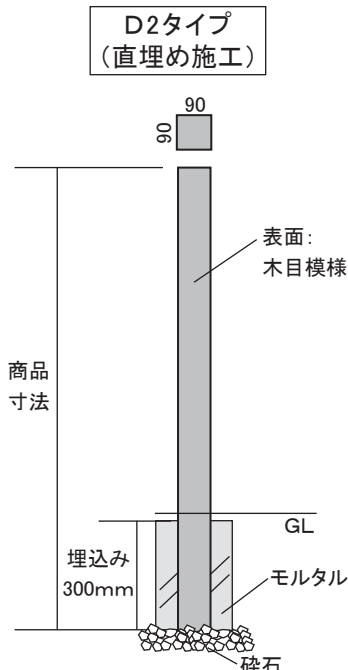
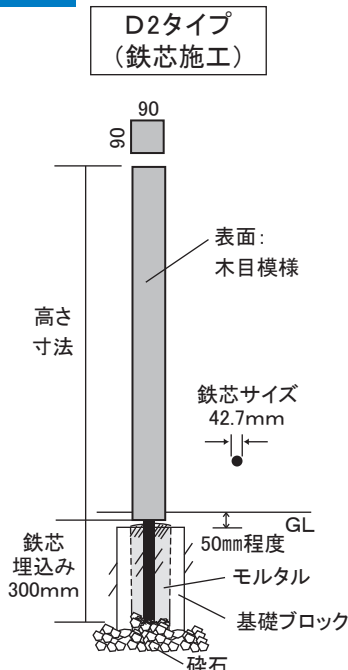
## 施工者様へ

D2タイプは表面の模様が  
2種類あります。

施工の際は 施主様とご相談の上、方向をお選びください。



## 施工図



### ■鉄芯付タイプ

高さ寸法	鉄芯寸法	基礎ブロック目安
1200mm	300 mm	180角 × H300
1400mm		
1600mm		200角 × H300
1800mm		

### ■直埋めタイプ

商品寸法	埋込み目安
1200mm	300 mm
1400mm	
1600mm	
1800mm	

### ■鉄芯付タイプ

高さ寸法	鉄芯寸法	基礎ブロック目安
1000mm	300 mm	180角 × H300
1200mm		
1400mm		200角 × H300
1600mm		

〈注意〉  
直埋めタイプは、埋め込み寸法を含めて高さを決めてください。

※埋込み寸法や基礎ブロック寸法は標準的な目安となります。設置する地盤の硬さや施工条件に合わせて仕様を判断してください。

## ご使用上の注意

- 強風や台風などで事故がないよう、設置場所、基礎工事には十分注意し、風が強い場所や地盤が弱い場所は、補強するなど状況に応じて判断してください。
- 荷重負担がかかる構造体としての使用や、フェンス柱としての使用はしないでください。
- 寒冷地では、凍結深度対策として埋め込み深さを400mm程度見てください。
- 表面にコンクリートやモルタルが出る場合は、設置環境により表面にクラックが入る可能性がありますので、表層部全体を土や植栽で覆うか、緩衝材やゴムシートで養生してから埋め込んでください。
- 設置環境により日差しが強い地域は天然木同様、若干の曲がりが出る場合があります。
- 本製品を設置する際は、柱側面や角部をぶつけないよう、十分お気を付け下さい。
- 万が一、部材表面にキズが付いた場合は、[D2タイプ]は#800~1200程度のサンドペーパーか研磨材入りスポンジで、[人工木タイプ]は#40~60程度のサンドペーパーで表面を擦ると目立たなくなります。
- 人工木タイプは材料の特性上、濡れたときに表面に付着している顔料や木粉が流れ落ちてシミになる場合がありますので、白色系のモルタルやブロック、コンクリート土間には使用しないでください。
- この製品についてはペンキは使用できません。
- 部材の保管は、平坦な場所、かつ直射日光の当たらない場所に置くようにしてください。
- 天災などの不可抗力や、不当な改造、本来の使用方法とは異なる使い方をしたことによる不具合・破損に対する補償等は一切致しかねます。

上記商品に関するお問い合わせは下記までご連絡ください。

〒955-0814  
新潟県三条市金子新田乙945-29 (株)高儀 エクステリア事業部  
TEL:0256-36-7800 FAX:0256-36-7160